

Ferienwohnung Schütte, Auggen



www.fewo-schuette-auggen.de

www.auggen.de

Wohnungstyp: 2-Zimmer-FeWo, ca. 50 qm, für 2 Personen
(max. 4 Pers. bei Nutzung Schlafsofa im Wohnzimmer)

Aufteilung der Zimmer: 1 Wohn-Esszimmer mit Küchennische
1 Doppelschlafzimmer

Beschreibung: Souterrain-Ferienwohnung für 2 Personen.
Zugang der Wohnung über einen Treppenabgang
(siehe Wohnungsplan)

Ausstattung:

- Handtücher, Bettwäsche, Geschirrtücher vorhanden
- Küchenzeile, mit Kühlschrank mit ***Eisfach, Herd/Backofen, Filterkaffeemaschine, Senseo Kaffeepadmaschine, Toaster
- SAT-TV, Radio, Telefon (gebührenpflichtig),
- HighSpeed WLAN-Anschluss
- Freisitz im Garten

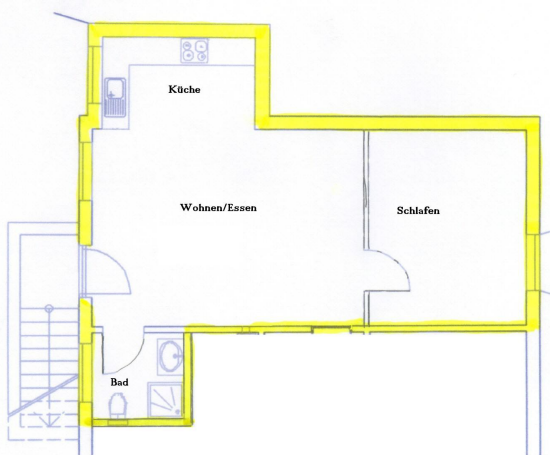
Leistung & Preise

Preise für 2 Personen:	3-4 Nächte	38.00€/Nacht
	ab 5 Nächten	33.00€/Nacht
jede weitere Person:		10.00€/Nacht

Preise sind inklusiv aller Nebenkosten und Kurtaxe.

Ferienwohnung Schütte, Auggen

Grundriss



Freisitz

Bilder der Ferienwohnung

Wohnen/Essen



Küche



Ferienwohnung Schütte, Auggen

Schlafen



Duschbad



Impressionen aus Auggen



Erholung im „Auggener Schäf“



Wandern in den Weinreben

Informationen für unsere Gäste

An- und Abreise

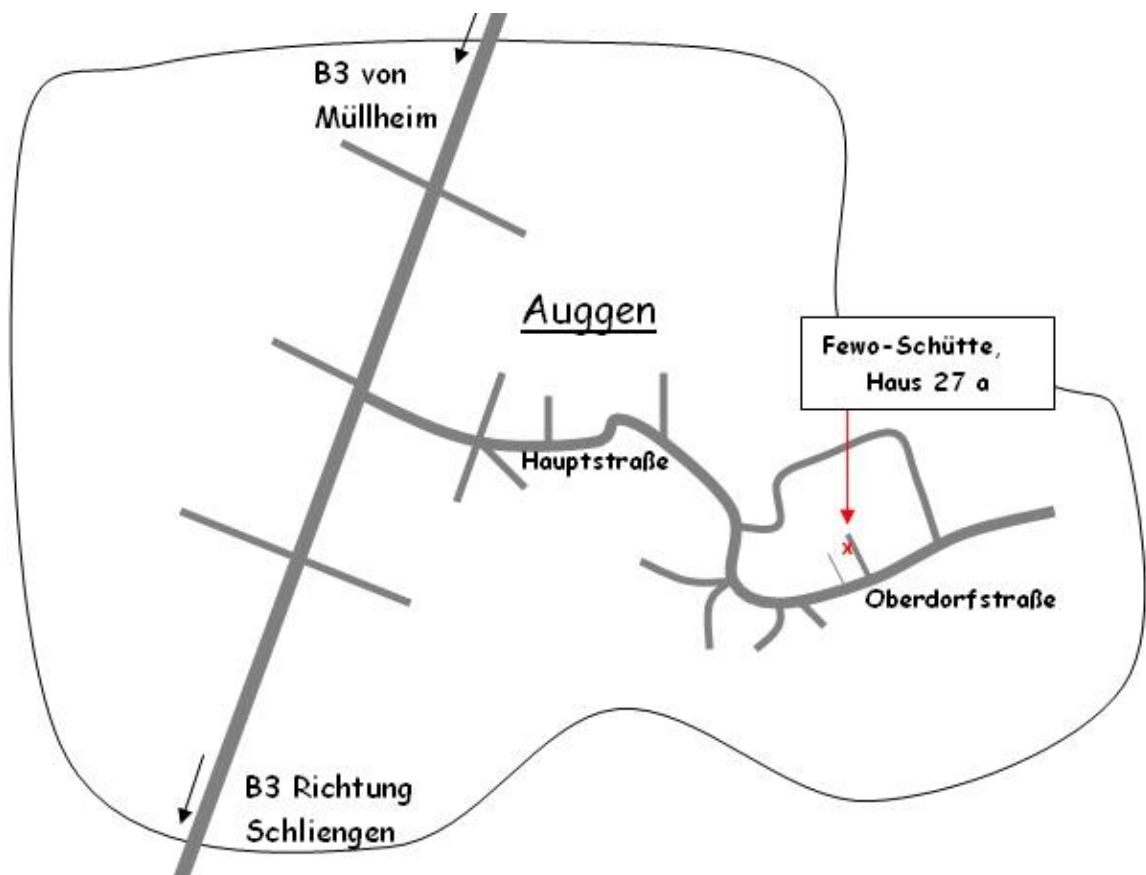
Sofern nicht anders vereinbart, beginnt die Mietdauer am Anreisetag um 12:00 Uhr und endet am Abreisetag um 10:00 Uhr (spätere Abreise auf Anfrage). Die Wohnung ist vor Abreise besenrein zu übergeben. Zur Schlüsselabgabe und Abrechnung bitte direkt bei uns melden. Die Rechnung ist bar zu begleichen.

Anfahrt

Von der BAB 5 kommend: Abfahrt Müllheim/Neuenburg, Richtung Müllheim, kurz vor Müllheim auf die B3 Richtung Lörrach. Nach ca. 4 km erreichen Sie Auggen. Dort der Hauptstraße zur Oberdorfstraße folgen. Unser Haus liegt in einem kleinen Neubaugebiet auf der linken Seite. Sie müssen links in die zweite Stichstraße einbiegen, wie im unteren Plan zu erkennen ist.

Parken

Der Parkplatz für die Ferienwohnung befindet sich direkt vor dem Eingang der Ferienwohnung.



Ferienwohnung Schütte, Auggen

Allgemeines

Die Ferienwohnung ist eine Nichtraucherwohnung, daher darf nur im Freien geraucht werden. Bitte geben Sie die Asche und die Kippen in ein geeignetes Behältnis (leere Dose oder Glas) und bewahren Sie es draußen auf.

Freisitz

Der Freisitz für die Ferienwohnung befindet sich vor dem Gartenhaus. Tisch und Stühle stehen normalerweise bereit, sonst melden Sie sich bei uns.

Haustiere

Haustiere sind grundsätzlich in der Ferienwohnung nicht erlaubt.

Müllentsorgung

Unsere Mülltonnen stehen auf dem Parkplatz auf der rechten Seite unseres Hauses, **nicht** die Mülltonnen unseres Nachbarn benutzen, die gegenüber der Kellertreppe unterm Carport stehen. Zur Mülltrennung (Grüner Punkt) liegen gelbe Säcke in der Küchenschublade links der Spüle. Volle gelbe Säcke vor unser Gartenhaus legen.

Internet

Wir stellen einen HighSpeed WLAN-Anschluss zur Verfügung. Die Zugangsdaten bitte bei uns anfragen.

Telefon

Die Telefongebühren entnehmen Sie bitte der gesonderten Preisliste am Telefon. Sie können sich direkt anrufen lassen unter 07631 - 1851010.

Im Winter

Der Zugang zur Kellertreppe und die Kellertreppe werden von uns in der Regel von Schnee und Eis geräumt. Trotzdem kann entsprechend der Wetterlage wieder Schnee liegen und es glatt auf der Treppe sein. Sie können dann selbst mit dem Besen, der außen vor dem Wohnungseingang steht, die Treppe räumen. Streugut entnehmen Sie dem Eimer im Kellereingang. Salz darf nur nach Absprache mit uns gestreut werden.

Inventar

Die Ferienwohnung ist mit allen notwendigen Dingen ausgestattet. Wir bitten Sie diese Sachen so zu behandeln wie Sie es mit Ihren eigenen Dingen tun. Sollte vielleicht einmal etwas kaputt gehen, melden Sie uns es, damit wir es reparieren bzw. ersetzen können und nachfolgende Gäste auch eine vollständige Ferienwohnung vorfinden.